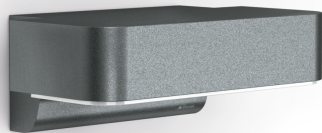


Lampă cu senzor de exterior

# L 800 S

V2 Antracit  
EAN 4007841 035747  
Nr. articol 035747

 steinel



Downlight L 800

LED

30 years (Ø 4,5h / day)

3000 K

3000K warm-white



intelligent high frequency sensor 160°



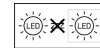
1 - 5 m



IP44



2 - 1000 lux



Light source not exchangeable



Control gear not exchangeable



5 sec - 15 min

## Descrierea funcției

Cea mai modernă lampă de exterior din lume. Lampă de exterior cu senzor de design L 800 S cu senzor de înaltă frecvență invizibil, ideală pentru intrările și fronturile caselor, sistem de lumină cu LED STEINEL 10 W, 611 lm, 160° unghi de detectare, rază de acțiune de 1-5 m, pentru iluminarea eficientă în jos, incl. aprinderea lentă a luminii și 4 ore de operare permanentă (opțional).

## Specificații tehnice

Dimensiuni (L x B x H)	230 x 145 x 88 mm	Rază, radial	r = 5 m (35 m <sup>2</sup> )
Cu sursă luminoasă	Da, lampă LED	Rază, tangențial	r = 5 m (35 m <sup>2</sup> )
Garanția producătorului	3 ani	Înterupător de amurg	Da
Setări prin	Potențiometre	Puterea emițătorului	< 1 mW
Cu telecomandă	Nu	Flux luminos produs	466 lm
Variante	Antracit	flux luminos măsurat (360°)	466 lm
UM1, EAN	4007841035747	Eficiența totală a produsului	62 lm/W
Aplicație, loc	Exterior	Temperatura culorii	3000 K
Aplicație, încăpere	grădină, ușă de la intrare, curte & cale de acces, în toata clădirea, terasă / balcon	lampă	LED nu se poate înlocui
Culoare	Antracit	Durată de viață LED L70B50 (25 °)	> 60000
Incl. fișă cu sticker număr de casă	Nu	Baza	fără
Locul montării	perete	Sistem de răcire a LED-urilor	Control termic activ și pasiv
Rezistență la impact	IK03	Aprindere soft-start	Da
Grad de protecție	IP44	Lumină constantă	reglabil, 4h
Clasă de protecție	II	Funcții	Senzor de mișcare
Temperatura ambientală	-20 – 40 °C	Setare crepuscul	2 – 2000 lx
		Setarea timpului	5 s – 15 Min.

<https://www.steinel.de>

Sub rezerva modificărilor tehnice

05.2023 Pagină 1 de la 2

Lampă cu senzor de exterior

# L 800 S

V2 Antracit  
EAN 4007841 035747  
Nr. articol 035747



## Specificații tehnice

Material carcasă	Aluminiu
Material de acoperire	Plastic, opal
Conexiune la rețea	220 – 240 V / 50 – 60 Hz
Putere	7,5 W
Înălțimea de montaj max	2,50 m
Mod slave selectabil	Da
Protecție sneak-by	Da
Capacitatea de a masca segmente individuale	Nu
Scalabil electronic	Da
Scalabil mecanic	Nu

Funcție lumină de bază	Da
Timp funcționare lumină de bază	10/30 min, întreaga noapte
Rețele	Nu
Lumina de bază în procent	10 %
Procent funcție lumină de bază, de la	10 %
Procent funcție lumină de bază, până la	10 %
Indicele de redare a culorilor CRI	= 82
Înălțimea optimă de montaj	2 m
Unghi de detecție	160 °

## Desen tehnic



## Schema circuitului

