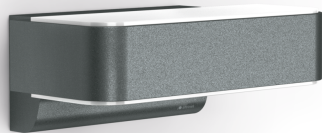


Lampă de exterior fără senzor

L 810 C

Antracit
EAN 4007841 079307
Nr. articol 079307



Up-/Downlight

LED

30 years (Ø 4,5h / day)

3000 K

3000K warm-white



IP44



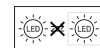
50 - 100% main light brightness



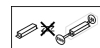
connectable via bluetooth



Settings via App



Light source not exchangeable



Control gear not exchangeable



outdoor light

Descrierea funcției

Elegant și luminos. Up-/Downlight L 810 C fără senzor se prezintă ca o lampă de exterior cu LED extrem de elegantă. Aici design-ul exigent al produsului întâlnește calitatea cu durată mare de viață a materialului (aluminiu). Lumina albă caldă (3.000 K) cu 679 lm la numai 9,8 W garantează o ambianță luminoasă irezistibilă. Se poate interconecta extrem de rapid prin Bluetooth cu versiunea de senzor sau se poate aprinde și stinge ca soluție individuală elegantă.

Specificații tehnice

Dimensiuni (L x B x H)	145 x 230 x 91 mm	Conexiune la rețea	220 – 240 V / 50 – 60 Hz
Cu sursă luminoasă	Da, lampă LED	Putere	9,8 W
Garanția producătorului	3 ani	Înălțimea de montaj max	2,50 m
Setări prin	App, Bluetooth	Puterea emițătorului	< 1 mW
Cu telecomandă	Nu	Flux luminos produs	679 lm
Variante	Antracit	flux luminos măsurat (360°)	679 lm
UM1, EAN	4007841079307	Eficiența totală a produsului	69 lm/W
Aplicație, loc	Exterior	Temperatura culorii	3000 K
Aplicație, încăpere	grădină, ușă de la intrare, curte & cale de acces, în toată clădirea, terasă / balcon	lampă	LED nu se poate înlocui
Culoare	Antracit	Durată de viață LED L70B50 (25 °)	> 60000
Incl. fișă cu sticker număr de casă	Nu	Baza	fără
Locul montării	perete	Sistem de răcire a LED-urilor	Control termic activ și pasiv
Rezistență la impact	IK03	Aprindere soft-start	Da
Grad de protecție	IP44	Rețele	Da
Clasă de protecție	II	Interconectare prin	Bluetooth
		Indicele de redare a culorilor CRI	= 82

<https://www.steinel.de>

Sub rezerva modificărilor tehnice

05.2023 Pagină 1 de la 2

Lampă de exterior fără senzor

L 810 C

Antracit
EAN 4007841 079307
Nr. articol 079307

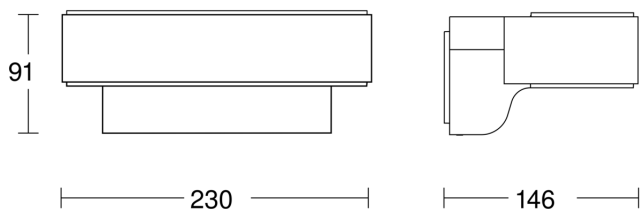


Specificații tehnice

Temperatura ambientală	-20 – 40 °C
Material carcasă	Aluminiu
Material de acoperire	Plastic, opal

Înălțimea optimă de montaj 2 m

Desen tehnic



Schema circuitului Bluetooth

