

sensIQ

EVO negru
EAN 4007841 029579
Nr. articol 029579



infrarod sensor 3 x
100°



3 zones scalable
2-20m

2500 W

2500 W max. (LED-
ready)



IP54



2 - 2000 lux



5 sec - 15 min



ideal 2 - 5 m



energy saving

5 years

manufacturer's
warranty steinel-
professional.de/
garantie



CE

Descrierea funcției

Regele senzorilor de mișcare cub infraroșu. sensIQ revoluționar pentru exterior și interior, ideal pentru intrările caselor, rampelor de încărcare, cu o înălțime de montaj de până la 5 m, sistem de senzor de 4x pentru monitorizarea optimă la un unghi de detectare de 300°, rază de acțiune de 20 m (tangential), setarea la metru a razei de acțiune în 3 direcții independente, releu puternic pentru o mare putere de comutare. Telecomandă și suport de colț inclus.

Specificații tehnice

Dimensiuni (L x B x H)	172 x 113 x 144 mm
Cu senzor de mișcare	Da
Garanția producătorului	5 ani
Setări prin	Telecomandă, Potențiometre, Smart Remote
Cu telecomandă	Da
Variante	negru
UM1, EAN	4007841029579
Versiune	Detectori de mișcare
Aplicație, loc	Interior, Exterior
Aplicație, încăpere	Parcare cu mai multe etaje / subterană, exterior, depozit, ușă de la intrare, în toată clădirea, curte & cale de acces, interior
Culoare	Negru
Culoare, RAL	9005
Include suport pentru montaj pe colț	Da

Lămpi cu LED > 2 W < 8 W	64 W
Lămpi cu LED > 8 W	64 W
Sarcină capacitivă în µF	176 µF
Tehnologie, senzori	infraroșu pasiv, Senzor de lumină
Înălțime de montaj	2,00 – 5,00 m
Înălțimea de montaj max	5,00 m
Înălțimea optimă de montaj	2 m
Unghi de detecție	300 °
Unghi de deschidere	180 °
Protecție sneak-by	Da
Capacitatea de a masca segmente individuale	Da
Scalabil electronic	Nu
Scalabil mecanic	Da
Rază, radial	r = 4 m (42 m ²)
Rază, tangențial	r = 20 m (1047 m ²)

sensIQ

EVO negru
EAN 4007841 029579
Nr. articol 029579



Specificații tehnice

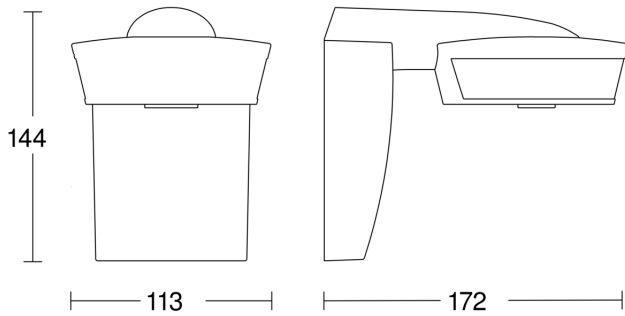
Locul montării	perete, tavan, colț
Instalare	Montaj aparent, perete, tavan, Colț
Grad de protecție	IP54
Temperatura ambientală	-20 – 50 °C
Material	Plastic
Conexiune la rețea	220 – 240 V / 50 – 60 Hz
Comutarea ieșirii 1, Ohmsch	2500 W
Ieșire de comutare 1, număr de lămpi LED / fluorescente	8 stk.
Lămpi fluorescente EVG	1500 W
Lămpi fluorescente, necompensate	1000 VA
Lămpi fluorescente compensate în serie	1800 VA
Lămpile fluorescente compensate în paralel	500 VA
Putere de comutare 1, lămpi cu halogen de joasă tensiune	2300 VA
Lămpi cu LED <2 W	16 W

Zonele de comutare	1360 Schaltzonen
Funcții	Mod normal / test, Manual ON / ON-OFF
Setare crepuscul	2 – 2000 lx
Setarea timpului	5 s – 15 Min.
Funcție lumină de bază	Nu
Reglarea luminii principale	Nu
Setare crepuscul în mod TEACH	Da
Control constant al luminii	Nu
Rețele	Da
Tip de rețea	Master/master
Interconectare prin	Cablu

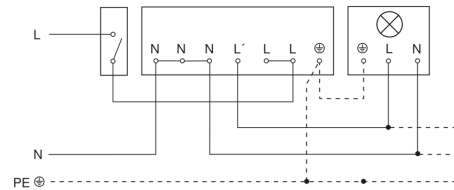
Accesorii

EAN 4007841 009151	Telecomandă Smart Remote
EAN 4007841 007638	Telecomandă RC9

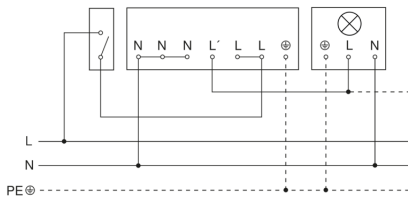
Desen tehnic



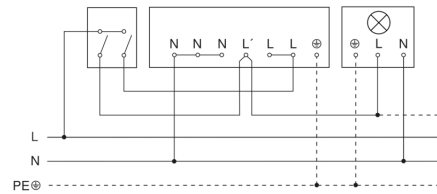
Lampă fără conductor de nul



Lampă cu conductor de nul



Conexiune folosind comutator cu două circuite pentru operare manuală și automată



Conexiune cuplorului cu buton cvadruplu la DALI2 APC

